

가까운 커뮤니케이션 파트너

인사와 노무는 물론 연금, 노동사회보험……
눈앞의 일은 물론 먼 미래의 일까지도
사회보험노무사에게 맡겨 주십시오.

사회보험노무사의 의미

사회보험노무사제도	4
-----------	---

사회보험노무사의 업무에 대해

사회보험노무사의 업무	8
● 사회보험노무사의 주요업무	8
● 노동사회보험절차업무	9
● 노무관리상담지도업무	10
● 분쟁해결절차대리업무	11
● 연금상담업무	12

전국사회보험노무사회연합회 활동에 대해

국민의 안심과 이해를 위해	14
● 고용 및 노동문제에 대한 대응	14

국민을 위한 정책에 적극 협력	16
● 연금문제에 대한 대응	16
● 중소기업청 및 일본정책금융공고 협력에 관한 사업	16
● 성년후견제도에 대한 대응	18
● 사회보장교육에 대한 대응	18
세계적 제도를 목표로	19
● 국제화 대응	19
간행물 및 홍보 툴	20

전국사회보험노무사회연합회에 대해

● 목적, 조직, 주요사업	22
● 관련단체	23
● 소재지, 가까운 역, 지도	26

사회보험노무사의 의미



사회보험노무사는 인사, 노무관리는 물론, 공적 제도인 의료보험, 연금 등을 다루는 전문가로, 여러분의 일상생활과 밀접하게 관련된 국가 자격자입니다.

경영자 및 근로자여러분께는 직장에서 즐겁게 일할 수 있는 방안을 제시합니다.

연금에 대해 잘 모르시는 분께는 직접 만나 자세히 설명해 드립니다.

“국민의 현재(지금)를 서포트하기 위해”

사회보험노무사는 오늘도 국민 여러분의 가장 가까운 파트너로서 여러분 곁에 있습니다.



사회보험노무사제도

■ 국민의 현재(지금)를 서포트하기 위해 ~사회보험노무사제도 창설~

1965년대 전반, 일본은 전후 부흥기를 거쳐 고도의 경제성장기를 맞았습니다. 기업이 크게 성장하고 국민의 생활이 윤택해지는 가운데 인사노무관리의 방향과 근로자를 지키는 노동보험제도, 의료 및 연금 등의 사회보험제도 역시 점점 다양해지는 사회적 요구에 대응하기 위해 복잡해지고 전문화되었습니다.

이러한 변화에 대응하기 위해서는 인사노무관리와 노동사회보험에 관련된 제반 법령 분야를 전문적으로 다루는 국가자격자가 필요하다는 목소리가 커지면서 1968년 사회보험노무사 제도가 탄생했습니다.

■ 제도 창설 45주년을 맞으며

제도 창설 45주년을 맞아 사회보험노무사는 전국적으로 약 38,000명의 전문가 집단으로 성장했습니다. 그 동안 7회에 걸친 사회보험노무사법 개정을 통해 업무 범위 또한 크게 확대되었습니다. 이는 모두, 사회정세와 함께 변화하는 국민 여러분의 생활 속에서 생긴 새로운 요구에 대응하기 위한 것이었습니다.

“국민의 현재(지금)를 서포트하기 위해” . 사회보험노무사제도의창설 정신은 45년이 지난 지금까지도, 그리고 앞으로도 변함없이 사회보험노무사제도 속에 살아 숨쉴 것입니다.

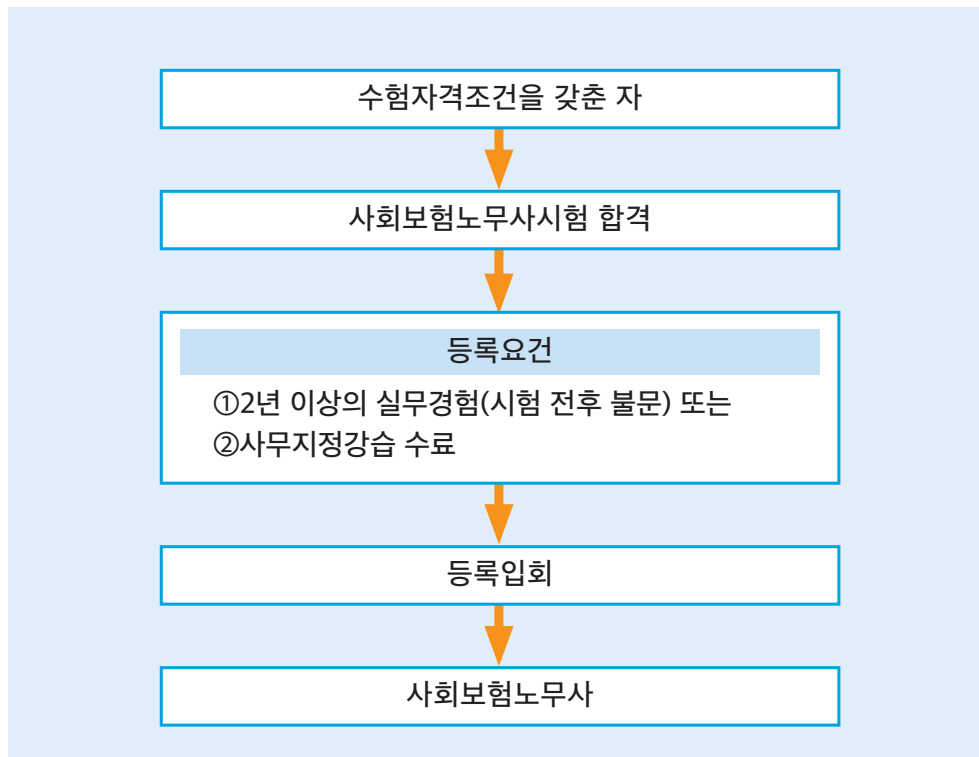


칼럼
Column

사회보험노무사가 되기 위해서는

사회보험노무사가 되기 위해서는 매년 1회 실시되는 사회보험노무사시험에 합격해야 하고, 원칙적으로 2년 간의 노동사회보험 제반 법령에 관한 실무경험을 거쳐 소속 도도부현(광역자치단체) 사회보험노무사회에 가입한 후 전국사회보험노무사회연합회 명부등록까지 마치면 ‘사회보험노무사’가 됩니다.

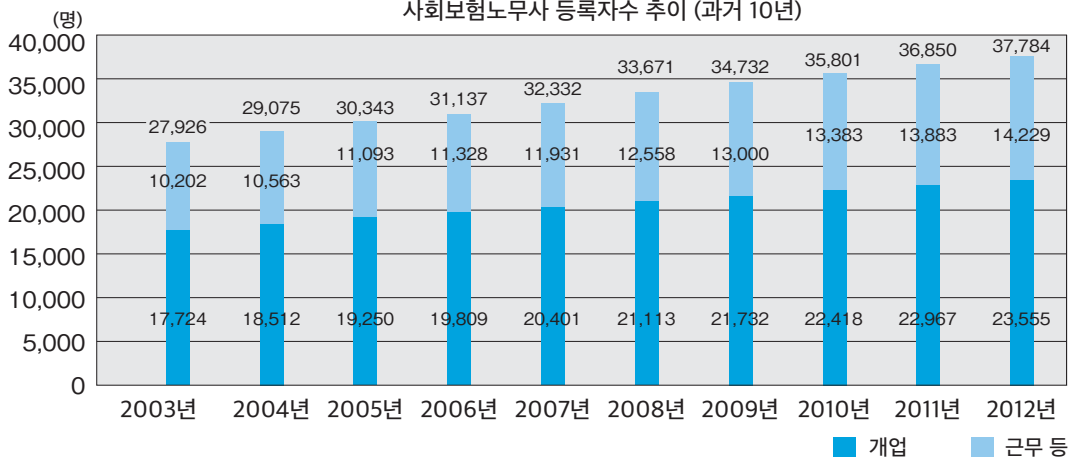
2012년도 사회보험노무사 시험에는 약 66,000명이 수험신청을 하고 그 중 3,650명이 합격했습니다.



■ 사회보험노무사제도의 발자취

1968년 6월	사회보험노무사법 제정 1968년 12월 2일에 시행, 사회보험노무사의 역사가 여기서부터 시작되었습니다.
1969년 11월	제1회 사회보험노무사 시험 실시 시험 응시자 수는 23,705명, 합격자 수는 2,045명이었습니다.
1971년 4월	공제제도 발족 사회보험노무사의 복리후생사업으로 공제회가 출범했습니다.
1977년 6월	전국사회보험노무사제도추진연맹(현 전국사회보험노무사정치연맹) 발족 법 개정을 위한 노력이 본격화되었습니다.
1978년 12월	전국사회보험노무사회연합회 설립 전국사회보험노무사회연합회 설립 도도부현 사회보험노무사회를 회원으로 하는 전국사회보험노무사회연합회를 설립했습니다.
1995년 12월	사회보험노무사 배상책임보험제도 발족 사회보험노무사가 업무상 고객에게 손해를 입혔을 때 보상받을 수 있는 제도가 마련되었습니다. (임의가입)
1999년 7월	사회보험노무사 시험센터 설립 국가로부터 시험사무를 위탁 받아 오늘날까지 이어오고 있습니다.
2003년 9월	전자인증국 오픈 사업(士業) 분야 최초로 전자인증서비스를 시작했습니다. ※사업(士業): 변호사, 세무사 등 '-사' 로 끝나는 전문자격직업의 속칭.
2007년 4월	제7차 개정 사회보험노무사법의 제2차 시행 분쟁해결절차대리업무를 시작했습니다.
2007년 11월	사회보험노무사 종합연구기구 발족 사회보험노무사제도와 업무에 관한 조사 및 연구기관으로서 설립되었습니다.
2008년 3월	SRP인증제도 시행 사회보험노무사 사무실의 개인정보보호인증제도가 시행되었습니다.
2010년 1월	길거리 연금상담센터 업무 시작 일본연금기구로부터 위탁 받아 길거리 연금상담센터로 운영되고 있습니다.

사회보험노무사 등록자수 추이 (과거 10년)



사회보험노무사의 업무에 대해



사회보험노무사의 업무는 기업의 채용부터 퇴직에 이르기까지 그와 관련된 노동사회보험 제반 법령에 관한 절차 또는 노동상담, 연금상담 등 매우 광범위합니다.

또 사회보험노무사는 경영자나 근로자는 물론 그 가족까지, 아이의 탄생부터 노후연금까지 ‘사람’의 일생을 지원하는 전문가로서 활약하고 있습니다.



사회보험노무사의 업무

사회보험노무사의 주요 업무

노동사회보험절차업무	<ul style="list-style-type: none"> · 노동사회보험의 적용 · 노동보험 연도갱신 · 사회보험의 산정기초신고 · 각종 조성금 신청 · 근로자 명부, 임금대장 작성 · 취업규칙 작성, 변경
노무관리상담지도업무	<ul style="list-style-type: none"> · 고용관리, 인재육성 관련 상담 · 인사, 임금, 노동시간 상담 · 경영노무감사
분쟁해결절차대리업무	<ul style="list-style-type: none"> · 알선신청 관련 상담 및 절차 · 대리인으로서 의견 진술 · 상대방과의 합의를 위한 협상 및 합의계약 체결 대리
연금상담업무	<ul style="list-style-type: none"> · 연금의 가입기간, 수급자격 등의 확인 · 재정청구서 작성 및 제출

노동사회보험절차업무

노동사회보험 제반 절차의 중요성 확대

기업에 있어서 노동사회보험에 대한 걱정 가입은 종업원이 안심하고 즐겁게 일할 수 있는 직장 환경 조성을 위해 반드시 필요합니다. 또 CSR(기업의 사회적 책임), 컴플라이언스(법령준수)라는 차원에서도 매우 중요합니다.

한편 노동사회보험 제반 법령에 관한 다양한 절차는 제도가 점점 복잡해지면서 사업주 여러분에게는 크나큰 부담으로 작용하고 있습니다.

또 이러한 절차를 바쁘다거나 잘 모른다는 이유로 이행하지 않으면 종업원의 노동재해나 실업, 질병이나 상해, 혹은 정년 이후 연금 등을 지급받지 못하는 등의 심각한 불이익으로 이어질 수 있습니다.

이처럼 복잡하고 다양한 노동사회보험 제반 법령에 관한 사무절차를 여러분을 대신해 사회보험 노무사들이 원활하고 정확하게 처리해 드립니다.



안심이 되는 전문가로서 ①

①전자신청 대응

전국사회보험노무사회연합회에서는 정부의 전자신청이용촉진을 위한 노력에 부응하기 위해 2003년 사업(土業) 최초로 인증국을 설립했습니다. 사회보험노무사는 전자신청 이용에 적극적으로 대응하고 있습니다.

②개인정보보호를 위한 노력

노동사회보험 제반 법령에 관한 다양한 절차는 여러분의 개인정보를 다루는 중요한 업무입니다. 사회보험노무사법에도 기밀유지의무가 규정되어 있지만 오늘날의 개인정보보호에 대한 사회적 요구에 부응하기 위해, 전국사회보험노무사회연합회에서는 독자적으로 '사회보험노무사 개인정보보호사무실(SRP) 인증제도' 를 마련하여 인증을 실시하고 있습니다.

노무관리상담지도업무

■ 사회보험노무사제도의 목적과 “사람을 소중히 하는 경영”

사회보험노무사법 제1조에는 제도의 목적으로 “사업의 건전한 발달과 근로자 등의 복지향상에 기여한다” 고 쓰여 있습니다. 우리 사회보험노무사는 기업경영의 3요소인 ‘사람, 사물, 자본’ 중 ‘사람’ 이 가장 중요하며 “사람을 소중히 하는 경영” 이 근로자가 즐겁게 일할 수 있는 환경을 만들어 생산성 높은 직장, 나아가 실적 좋은 기업을 만드는 것이라고 생각합니다. 사람을 소중히 하는 기업만이 바람직한 노사관계를 구축하고 사업적으로도 크게 성장할 수 있습니다.

■ ‘사람’ 에 관한 전문가로서

사회보험노무사는 “사람을 소중히 하는 경영” 을 실현하기 위해 바람직한 노사관계 유지에 필요한 취업규칙의 작성 및 재검토를 지원하고 있습니다. 또 근로자 여러분이 만족하고 능력을 발휘할 수 있는 임금제도 구축에 관한 조언 등 인사노무관리에 대해 좀더 전문가적인 입장에서 각각의 직장에 맞추어 세심하게 조언하고 있습니다.



시대와 함께 변화하는 요구에 대한 대응 ①

노동조건심사

최근에는 기업의 CSR(사회적 책임) 및 컴플라이언스(법령준수)에 대한 사회적 요구가 높아져 인사노무관리 분야에도 건전성이 요구되고 있습니다.

특히 컴플라이언스에 대해서는 정부나 지방공공단체가 사업을 위탁하는 민간기업에 있어서 근로자의 적절한 노동조건이 확보되고 있는지 확인해야 한다는 목소리와, 또 민간기업이 주식공개나 M&A 등을 실시할 때 기업평가의 일환으로서 노동사회보험 제반 법령의 준수상황을 확인해야 한다는 요구가 높아지고 있습니다.

사회보험노무사는 이러한 요구에 대응하고 적절한 노동조건 확보와 근로자가 즐겁게 일할 수 있는 환경조성에 기여하기 위해 법령의 준수상황 및 근로자들의 의식 확인을 통해 개선에 필요한 사항을 제안하는 ‘노동조건심사’ 를 실시하고 있습니다.

분쟁해결절차대리업무

■ 어느 직장에도 트러블은...

사회정세의 변화와 함께 기업의 형태나 근로자의 노동환경, 의식이 다양해지면서 직장에 있어서 경영자와 근로자 간에 다양한 트러블이 발생하고 있습니다.

중요한 것은 직장의 규범제정이나 확실한 커뮤니케이션을 통해 트러블이 발생하지 않도록 미연에 방지하는 것이지만 그럼에도 불구하고 트러블이 발생한 경우에는 가급적 신속하고 원만하게 해결하여 일하기 좋은 직장환경으로 조속히 되돌릴 필요가 있습니다.

■ 특정사회보험노무사가 원만한 해결을 지원

직장 내 트러블의 원만한 해결을 지원하기 위해 특정사회보험노무사가 분쟁해결절차대리업무를 전담합니다.

이미 발생한 직장 내 트러블에 대해 지금까지는 재판으로 해결하는 것이 일반적이었으나 최근에는 ‘간단, 신속, 저렴’ 한 해결방법으로서 ADR(재판 외 분쟁해결절차)이 활용되고 있습니다.

특정사회보험노무사는 분쟁해결절차대리업무로서 사회보험노무사회 노동분쟁해결센터 또는 도도부현 노동국 등이 실시하는 ADR 절차 중에 기업이나 근로자 상담에 따라 합의협상 대리, 합의 계약체결 대리 등을 전담함으로써 트러블 해결을 지원하고 있습니다.



시대와 함께 변화하는 요구에 대한 대응② 특정사회보험노무사

해고, 임금체불 등 경영자와 근로자 사이에 직장 내 트러블이 급증하고 있습니다. 이런 트러블을 간단한 절차를 통해 조속히 해결할 수 있는 제도마련이 요구되는 가운데 ‘재판 외 분쟁해결절차 이용촉진에 관한 법률’을 토대로 ADR이라고 불리는 분쟁해결제도가 마련되었습니다. 이 분쟁해결제도에 대응해 개별노동관계분쟁 해결을 위해 2007년 4월 1일 특정사회보험노무사제도가 탄생했습니다.

특정사회보험노무사는 전국사회보험노무사회연합회가 실시하는 63.5시간의 특별연수를 수료하고 분쟁해결절차대리업무시험에 합격한 후 연합회 명부에 합격 관련 기록까지 마친 사회보험노무사를 뜻합니다. (2013년 현재 10,091명)

연금상담업무

사회 변화와 함께 복잡해지는 연금제도

사회 변화와 함께 노동사회보험 제반 법령에 관한 제도 또한 갈수록 복잡해지고 전문화되고 있습니다. 특히 국민연금과 후생연금보험 등의 공적 연금제도는 제도개정이 이루어질 때마다 한층 더 복잡해지고 있습니다. 또 공적 연금제도의 큰 특징이라 할 수 있는 장애연금, 유족연금 등 노후 생활을 뒷받침하는 노령연금 외의 지급제도가 과거에 지불한 보험료와 앞으로 받을 연금 금액이 불가변동에 따라 조정되는 시스템이 있다는 사실 또한 의외로 많이 알려지지 않았습니다.

이런 상황에서 국민 여러분이 “모른다”, “이해가 안 된다” 는 등의 이유로 원래 받아야 할 연금을 받지 못하는 사례도 있습니다.

공적 연금에 관한 유일한 국가자격자

사회보험노무사는 ‘공적 연금에 관한 유일한 국가자격자’ 로서 국민 여러분의 연금에 관한 권리를 지키는 입장에 서서 여러분의 상담에 응하고 있습니다. 복잡한 연금제도를 알기 쉽게 설명하여 본인의 연금에 대해 이해할 수 있도록 하고, 필요에 따라 각종 사무절차를 지원함으로써 연금에 관한 원스톱 서비스를 제공하고 있습니다.



칼럼 Column

안심이 되는 전문가로서②

윤리연수 실시

도도부현 사회보험노무사회에서는 직업윤리에 대한 철저한 인식을 도모하고 사회보험 노무사에 대한 사회적 신뢰향상을 목적으로 전체 사회보험노무사를 대상으로 5년에 1회 반드시 수강해야만 하는 의무연수로서 윤리연수를 실시하고 있습니다.

사회보험노무사 연수시스템

사회보험노무사 연수시스템은 사회보험노무사 전원이 업무에 필요한 지식을 언제 어디서든 횡수에 상관 없이 공부할 수 있는 e 러닝 시스템입니다.



전국사회보험노무사회 연합회 활동에 대해



사회변화와 함께 도도부현 사회보험노무사회와 전국사회보험노무사회연합회에 요구되는 역할도 크게 변화하고 있습니다.

지금까지는 회원인 사회보험노무사의 품위유지와 자질향상을 위한 활동이 중심이었다면, 최근에는 범국가적 문제라고 할 수 있는 고용과 노동문제, 연금문제 등에 대해 국민의 눈높이에 맞춰 사회보험노무사가 그 사회적 사명을 완수해야 한다는 의식 하에 자주적이고 독립된 조직으로서 다양한 활동을 전개하고 있습니다.



국민의 안심과 이해를 위해

고용 및 노동문제에 대한 대응

경제의 글로벌화가 진행되는 가운데 신흥국이 급속한 경제성장을 이루며 기업간 국제경쟁이 심화되는 등 일본 기업에 대해서도 크나큰 변혁이 요구되고 있습니다.

또 근로자들의 노동환경이나 의식이 점점 다양화되면서 근로자를 둘러싼 환경도 크게 변화하고 있습니다.

이런 상황 속에서 기업에서는 해고나 채용중단, 과다업무 등에 관한 직장 내 트러블이 급증하고 있어 오늘날 일본의 고용 및 노동분야의 크나큰 문제가 되고 있습니다.

■ 종합노동상담소의 역할

도도부현 사회보험노무사회에서는 직장 내 트러블에 관한 무료상담창구로 ‘종합노동상담소’ 를 개설했습니다.

상담소에서는 노동문제 전문가인 사회보험노무사가 근로자와 경영자 쌍방을 상대로 고용 및 직장 내 트러블의 원만한 해결을 최우선 사항으로 고려한 방안을 조언하고 있습니다.



■ 사회보험노무사회 노동분쟁해결센터의 역할

도도부현 사회보험노무사회에서는 대화를 통한 직장 내 트러블의 해결기관으로 ‘사회보험노무사회 노동분쟁해결센터’ 를 설치했습니다.

센터는 ‘알선’ 이라는 절차를 통해 분쟁해결절차 전문가인 특정사회보험노무사가 해고나 임금문제 등 직장 내 트러블의 당사자 쌍방의 진술을 교대로 들으면서 적절한 합의안을 제시하고, 대화를 통해 ‘간단, 신속, 저렴’ 하게 원만한 해결을 도모하는 민간기관입니다.

※센터는 ‘재판 외 분쟁해결절차 이용촉진에 관한 법률(ADR법)’ 을 근거로 법무대신(법무부장관에 해당) 이 인증하고 아울러 사회보험노무사법에 근거하여 후생노동대신(보건복지부장관에 해당) 의 지정을 받은 기관입니다.

종합노동상담소, 사회보험노무사회 노동분쟁해결센터 공용전화

TEL: **0570-064-794**

■ 건설업 분야의 사회보험 미가입자 대책

국토교통성이 추진하는 ‘건설업 분야 사회보험 미가입 문제에 대한 대응’ 에 대해 전국사회보험노무사회연합회에서는 도도부현 사회보험노무사회와 연계하여 상담체제 구축 등에 협력하고 있습니다.

노동사회보험 제반 법령에 관한 전문가인 사회보험노무사는 관련 기업의 컴플라이언스(법령준수) 차원에서 적정한 사회보험가입의 필요성과 중요성에 대해 지도하는 한편, 건설업의 인력부족 문제 개선을 위해 건전한 노무관리 실천에 대해서도 지원하고 있습니다.

국민을 위한 정책에 적극 협력

연금문제에 대한 대응

2007년 피보험자 및 수급자 연금가입기록 중 본인확인이 불가능한 기록이 약 5,000만여 건에 달하는, 소위 ‘연금기록문제’가 발각되었습니다.

사회보험노무사는 공적 연금에 관한 유일한 국가자격자로서 국민 여러분의 권리를 보호하고 연금제도에 대한 신뢰회복을 도모하기 위해 자주적이고 독립된 입장에서 활동을 전개하고 아울러 정부의 문제해결을 위한 각종 대응방안에 적극적으로 협력하고 있습니다.

‘길거리 연금상담센터’ 운영

도도부현 사회보험노무사회에서는 연금기록문제가 발생하기 전부터 연금상담센터를 개설하여 공적 연금 전문가인 사회보험노무사가 연금에 관한 국민 여러분의 궁금증 해결을 위해 창구 상담 및 출장가두상담회 등을 열어 왔습니다.

또 2010년 1월 일본연금기구 설립으로 51곳에 달하는 전국의 연금상담센터 운영업무를 전국사회보험노무사회연합회가 전담하게 되었습니다. (센터 71곳, 오피스 21곳 운영<2013년 현재>) 연합회에서는 ‘길거리 연금상담센터’라는 형태로 사회보험뿐만 아니라 노동보험에도 정통한 사회보험노무사들의 새로운 시점을 접목시킨 대면상담을 통해 친절하고 정중한 서비스를 국민들의 눈높이에 맞춰 제공하고 있습니다.



■ 정부위원회 등에 참여

연금문제 전문가로서 다양한 위원회 등에 사회보험노무사가 참여하고 있습니다.

연금기록문제검증위원회	연금기록확인제3자위원회
연금기록문제작업위원회	연금기록회복위원회
연금업무감시위원회	전국건강보험협회운영위원회
일본연금기구운영평의회	연금기록문제에 관한 특별위원회
사회보험심의회연금부회	



■ 중소기업청 및 일본정책금융공고 협력에 관한 사업

중소기업기본법에 관한 주요사항을 조사 심의할 목적으로 설치된 ‘중소기업정책심의회’ 에 사회 보험노무사가 위원으로 참여하고 있습니다.

또 일본정책금융공고가 기획한 창업지원세미나, 중소기업경영지원세미나에도 협력하고 있습니다.

성년후견제도에 대한 대응

성년후견제도는 치매를 앓는 고령자, 정신장애인 등 판단능력이 부족한 분들을 보호하고 지원하는 제도입니다.

사회보험노무사는 '성년후견제도와 "수레의 양 바퀴" 로 불리는 간병보험 관련 절차를 검토하는 것을 업무' 로 하며 또 '연금, 의료, 간병 등 전반적인 사회보험제도 전반과 관련된 유일한 전문 사업(士業)' 이기도 합니다. 그런 의미에서 사회보험노무사가 실천해야 할 사회공헌으로 성년후견제도에 대한 대응 방안을 전국적으로 추진하고 있습니다.

사회보험노무사가 성년후견인으로 임명 받기 위해 도도부현 사회보험노무사회가 실시하는 '성년후견인양성연수' 수료는 물론, 배상책임보험 가입 등 성년피후견인 여러분을 지원하기 위한 서포트 체제를 잘 갖추고 있습니다.



사회보장교육에 대한 대응

장래 일본을 짊어질 젊은이들에게 보내는 메시지

학교교육 현장에서는 일본사회의 근간을 지탱하는 사회보장제도에 관한 교육이 충분히 이루어지지 않고 있습니다. 일본의 미래를 이끌어야 할 젊은 세대들이 사회보장제도의 의의와 사회진출의 의미를 충분히 이해하지 못하고 사회보장제도에 대한 불신감만을 안은 채 사회로 진출하고 있습니다.

또 노동기준법 등 노동법 관련 지식이 부족한 탓에 직장 내 트러블이 발생한다거나 또 트러블로 인한 이직, 정신건강의 악화 같은 문제들이 급증하고 있습니다.

이에 사회보험노무사는 사회보장, 그리고 노무관리전문가로서 학교교육 단계에서 일정한 사회보장교육을 통해 사회보장의 필요성과 근로의 의의 등을 인식시켜야 한다는 판단에서 전국의 도도부현 사회보험노무사회가 주축이 되어 학생들을 대상으로 사회보장교육을 실시하고 있습니다.

사회보험노무사에 의한 학교교육(파견수업) 실적

고등학교	대학교	중학교	기타	합계
173개교	30개교	8개교	34개교	245개교

(2012년도 실적) 학생 수약 33,000명



일할 때 알아두면 좋은 기초지식 ~사회로 진출하는 젊은 세대들에게~

[사양] 44페이지, 2색 (일부 4색)

[목차] 머리말

1. 직업의 다양한 형태
2. 급여명세서 살펴보기
3. 입사 전에 확인할 사항
4. 회사를 쉬고 싶을 때
5. 직장 내 트러블이 발생했을 때
6. 질병이나 상해로 병원에 갔을 때
7. 직장에서 부상을 입었을 때
8. 실직하거나 퇴직했을 때
9. 노후생활은?
10. 어려울 때 상담할 수 있는 곳

세계적 제도를 목표로

국제화 대응

최근 눈부신 경제성장을 이루고 있는 동아시아 각국에서는 인사노무관리 시스템이나 노동사회 보험제도 정비에 대한 사회적 요구가 높아지고 있습니다. 이들 국가 중에는 일본의 노동사회보험 제도를 참고로 도입을 검토하는 나라도 있어 향후 인사노무관리의 전문가 제도로서 사회보험노무 사제도가 동아시아 각국에 보급될 전망입니다.



동아시아 각국과의 교류

전국사회보험노무사회연합회에서는 사회보험노무사제도의 국제화를 위한 일환으로서 동아시아 각국과의 교류를 추진하고 있습니다.

주요 교류 내용

- 2007년 7월 : 한국공인노무사회 방문, '교류협정서' 체결. (한국공인노무사는 일본의 사회보험노무사에 해당하는 인사노무관리 등의 전문가입니다.)
- 2008년 6월 : 한국, 중국, 대만, 인도네시아, 태국 및 ILO의 노동문제에 대해 해박한 대학교수, 변호사, 전문가를 초빙하여 국제심포지엄 개최.
- 2008년 11월 : 아시아지역회의(말레이시아, 이슬람국제대학)에 참석하여 '사회보험노무사제도의 현황'에 대해 강연.
- 2009년 7월 : 인도네시아공화국 정부 노동이민성과 세미나 개최. 동시에 노동이민성의 부살 사무차관과 간담, 또 재인도네시아 일본대사관의 시오지리 특명전권대사와도 간담.
- 2010년 7월 : JICA(독립행정법인 국제협력기구)의 요청에 따라 인도네시아 노동이민성 국장, 과장 등 간부급 인사를 중심으로 한 9명을 대상으로 실시한 노동분쟁 방지 연수에 협조.
- 2010년 8월 : 중국인민대학 창카이 교수의 요청으로 중국인력자원사회보장부 방문, 사회보험노무사제도에 대해 소개.
- 2012년 6월 : 한국공인노무사회와 매일노동뉴스가 공동 주최한 <사회보험제도의 현황 및 발전 모색을 위한 포럼>에 참석. '일본 사회보험제도의 현황'에 대한 제안 발표, 공개 토론회 참가.

간행물 및 홍보 툴

간행물

● 『월간 사회보험노무사』

회원용 소식지로 매월 1회(15일) 발행.
 사회보험노무사 업무에 필요한 법 개정 정보 및
 기술향상을 위한 기사, 연합회 시책 등을 실고 있습니다.
 발행부수: 약 41,000부 (2013년 8월 현재)



● 연합회 감수 및 편집 서적 간행

회원이나 인사 및 총무 파트에 근무하는 분들을
 위해 노동보험 및 사회보험 실무에 적합한 각종
 서적 및 수첩을 편집하고 있습니다.



홍보 툴

● 리플릿

사회보험노무사는 50개가 넘는 관계법령을
 토대로 절차사무, 상담에 대응하고 있습니다.
 이처럼 폭넓은 업무내용을 경영자 여러분
 등에게 소개하기 위한 각종 리플릿을 제작하고
 있습니다.



동일본대지진에 대한 대응

2011년 3월 11일 발생한 동일본대지진의 주요 대응방안으로 전국사회보험노무사회연합회와 도도부현 사회보험노무사회가 연계 추진한 사업에 대해 안내 드립니다. 앞으로도 피해지역에 대한 복구지원활동을 지속적으로 추진할 예정입니다.

① 동일본대지진 의연금

피해지역 복구지원을 목적으로 의연금 모금을 추진, 지자체와 일본적십자사에 의연금 전달.

② '복구지원 핫라인' 개설

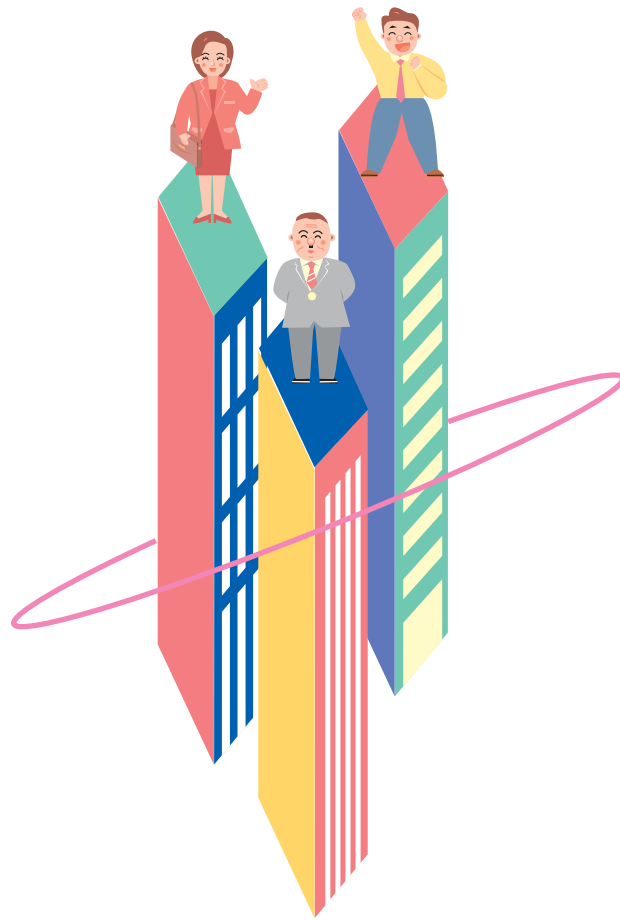
2011년 4월부터 2012년 3월 말까지 피해를 입은 분들을 대상으로 의료, 연금, 고용보험 등 노동사회보험에 관한 무료전화상담창구 개설.

③ '사회보험노무사회 노동 및 연금 핫 카라반' 실시

이와테, 미야기, 후쿠시마 등 3개 현의 피해지역 대피소에서 의료, 연금, 고용보험 등 노동사회보험에 관한 상담대응 실시.



전국사회보험노무사회 연합회에 대해



전국사회보험노무사회연합회는 도도부현 사회보험노무사회의 연합 조직으로 설립되었으며, 사회보험노무사법에 의거한 단체입니다.

국민 여러분에게 신뢰할 수 있는 정보를 제공하여 노동 및 사회보험 문제, 개별노동관계 분쟁해결에 이바지함으로써 걱정 없이 일하며 안심하고 생활할 수 있는 사회를 만드는데 기여하고 있습니다.

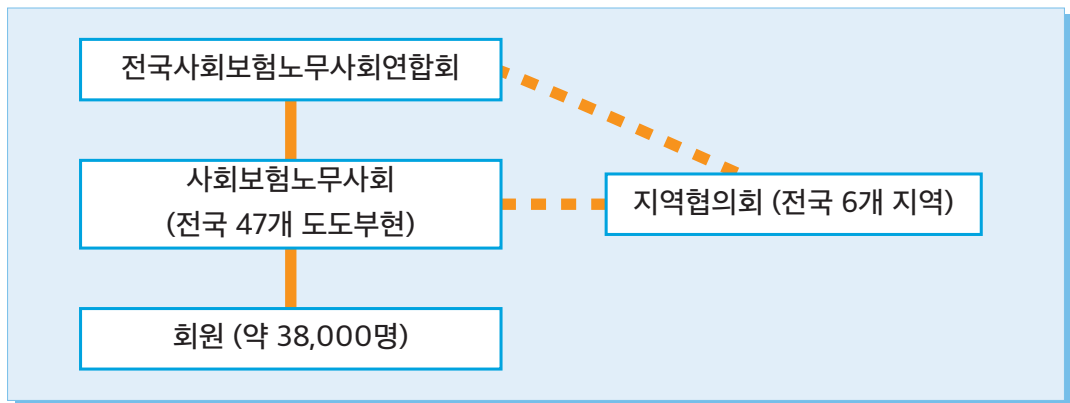
조직개요

명칭	전국사회보험노무사회연합회
설립연월일	1978년 12월 1일
소재지	도쿄도 주오구 니혼바시혼고쿠초 3-2-12 사회보험노무사회관

목적

사회보험노무사의 품위를 유지하고 자질 향상 및 업무개선을 도모하기 위해 도도부현 사회보험노무사회 및 해당 회원인 사회보험노무사의 지도 및 연락 관련 사무, 아울러 사회보험노무사 등록과 관련된 사무 외 시험사무 담당을 목적으로 하고 있습니다.

조직도



(2013년 5월 현재)

주요 사업

- 사회보험노무사 업무 관련 연수
- 사회보험노무사 등록 및 사회보험노무사 법인 신고 관련 사무
- 사회보험노무사제도의 보급 홍보
- 소식지 발행
- 사회보험노무사시험 실시 관련 사무
- 분쟁해결절차대리업무시험 실시 관련 사무

관련단체

전국사회보험노무사정치연맹

사회보험노무사정치연맹은 사회보험노무사의 사회적, 경제적 지위 향상과 사회보험노무사제도의 발전을 도모하기 위해 필요한 정치활동 전개를 목적으로 하며, 도도부현 사회보험노무사회 별로 설립된 도도부현 사회보험노무사정치연맹과 그 연합체인 전국사회보험노무사정치연맹이 함께 활동하고 있습니다.

주요 활동내용

- ①국정선거 등의 지원 활동
- ②국회의원의 일상 활동에 대한 지원
- ③의원간담회를 통한 활동

사회보험노무사 종합연구기구

사회보험노무사 종합연구기구는 인사노무관리, 노동사회보험 제반 법령 조사 및 연구에 특화된 싱크탱크입니다. 전문 싱크탱크로서의 특징을 살려 사회보험노무사제도, 사회보험노무사 업무와 관련된 안팎의 정세 및 정보에 대한 총괄적인 조사, 연구, 정책 제언을 통한 기업의 발전과 근로자의 복지 향상을 목적으로 하고 있습니다.

사업 개요 (2012년도)

(1) 연구프로젝트 발족

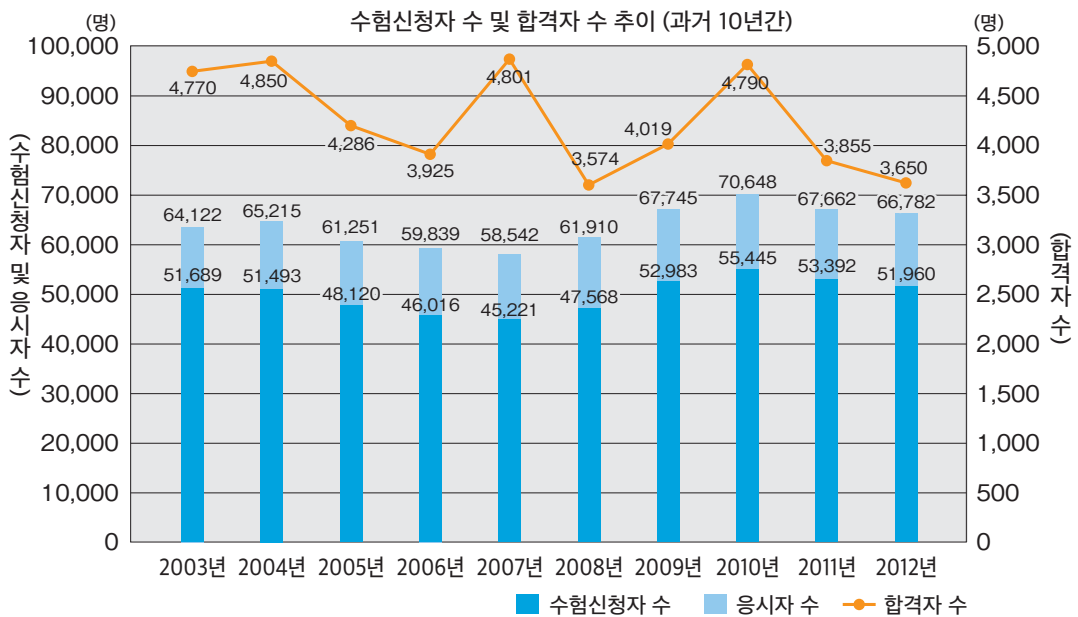
- ①장래 국가 간 노동력 이동의 자유화 또는 노동력 부족현상이 고용현장에 미치는 다양한 영향에 관한 기초적인 연구조사
- ②장애인 취업에 관한 양질의 일자리 실현 과제
- ③영국 베버리지 보고 번역출판
- ④미래 사회보장제도의 방향 및 사회보험노무사 업무의 역할
- ⑤기업경영에 있어서의 노무관리에 대한 논점정리

(2) '사회보험노무사회 심포지엄' 개최 (연합회와 공동개최)



사회보험노무사시험센터

사회보험노무사시험센터는 사회보험노무사 자격증 취득을 위한 사회보험노무사시험 관련 사무를 국가로부터 위탁 받아 2000년도부터 실시하고 있습니다. 또 2006년도부터는 사회보험노무사가 분쟁해결절차대리업무(ADR업무)를 수행하는데 필요한 ‘특별연수’와 ‘분쟁해결절차대리업무시험’ 사무도 담당하고 있습니다.



전국사회보험노무사 후생연금기금

전국사회보험노무사 국민연금기금

전국사회보험노무사 후생연금기금 및 국민연금기금은 사회보험노무사와 사회보험노무사 사무실에서 일하는 종업원, 또 그 가족에 대한 복리후생 및 사회보험노무사 사무실의 경영 안정을 목적으로 1991년부터 업무를 시작했습니다.

기금가입인원 (2012년 말)

후생연금기금: 적용사무실 846곳, 가입인원 4,272명

국민연금기금: 가입인원 1,142명

전국사회보험노무사회연합회 공제회

전국사회보험노무사회연합회 공제회는 사회보험노무사에 대한 복리후생사업으로 주로 사망 시 또는 휴업/요양 시 보상하는 복지공제, 노후 연금공제 등을 다루고 있으며 요양시설도 알선하고 있습니다.

유한회사 에스알서비스

유한회사 에스알서비스는 주로 사회보험노무사 배상책임보험을 다루는 대리점입니다. 만에 하나 사회보험노무사가 고객에게 손해를 입혔을 경우 그에 관한 손해배상보험을 처리하고 있습니다. 배상은 사회보험노무사업무, 특정사회보험노무사업무 외 명예훼손이나 사무조합담보, 개인정보유출에 대해서도 특약가입으로 대응하고 있습니다.

SR경영노무센터(복지협회)

SR경영노무센터는 노동보험 전문가인 사회보험노무사와 중소 사업주로 구성된 노동보험사무조합입니다. 사회보험노무사에게 업무를 위탁함으로써 산재보험의 특별가입이나 노동보험료 분할납부, 사무효율화를 꾀할 수 있습니다.

※2013년 5월 현재, 전국 38개 도도부현에 설치



■ 소재지

(103-8346)
 도쿄도 주오구 니혼바시혼고쿠초3-2-12
 사회보험노무사회관

■ 가까운 역

- JR 도쿄역 니혼바시 출구에서 … 도보 약 9분
- JR간다역 남쪽 출구에서 …도보 약 7분
- JR 신니혼바시역에서 …도보 약 5분
- 도쿄메트로 긴자선 및 한조문선
 미츠코시마에역에서 …도보 약 4분

■ 지도



社会保険労務士会館
 社労士ビル